

新発想のカメラ台が誕生しました！

特許出願済

SL プリズムカメラヘッド

- ★ カメラを構えている感覚で！
撮影者側から見た通りの画像が撮影できます。特にデジタルカメラの撮影に威力を発揮します。
- ★ カメラのファインダーやモニターが見易くなりました！
従来の方式に比べ、ファインダーや液晶モニターを無理のない姿勢で見ることができます。また、カメラの操作もし易くなりました。

プリズムカメラヘッドにカメラ装着



プリズムカメラヘッド本体

[コード No.7-006]

撮影装置に取り付け

- * カメラ別売。
- * カメラは機種によって取り付けられない物もあります。事前に当社、または取扱店にご確認ください。

* プリズムカメラヘッドは当社 MPS シリーズすべての写真撮影装置に装着することができます。

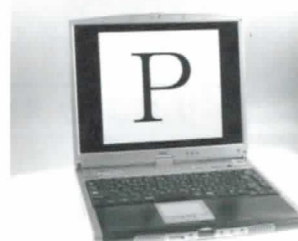
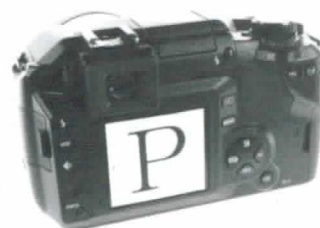
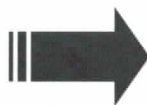
製造元：株式会社杉浦研究所
〒158-0094 東京都世田谷区玉川 4-5-4

販売元：杉研商事株式会社
TEL：03-3708-3411 FAX：03-3700-4407

<http://www.sugiken.com/>

画像が反転しません！

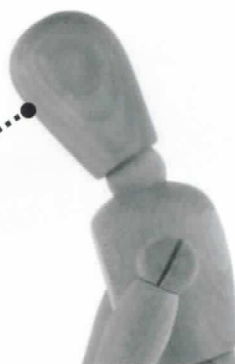
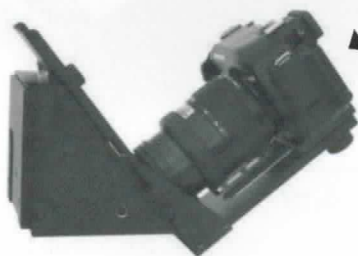
プリズムカメラヘッドで撮影



一般の撮影台で撮影



楽な姿勢で撮影ができます！



* カメラのファインダーやモニターを無理のない姿勢で見ることができます。

プリズムカメラヘッド仕様

光学系	35 ミリ判カメラ対応大型プリズム内蔵
寸法	110 mm (全幅) × 285 mm (奥行) × 165 mm (高さ) * 撮影装置取り付け時の姿勢で採寸
重量	1.5 kg * カメラは含まず
対応カメラボディ 及びレンズ	① レンズのセンターとカメラボディの三脚ネジ穴が同一線上にあること。 ② カメラボディの三脚ネジ穴の中心からレンズ先端までの長さ 160 mm 以下。 ③ フィルター径：62 mm 以下