

コンパクト型撮影装置誕生！

MPS-mini

SL

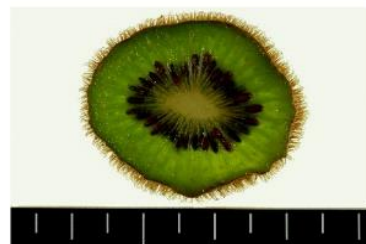
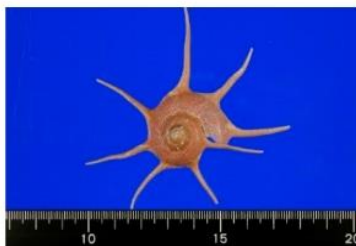
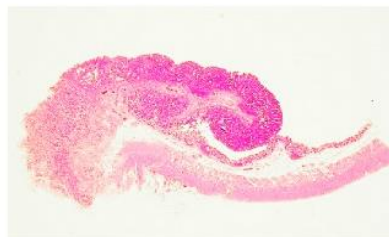
写真撮影装置

[コードNo.2-010]

* カメラ位置調整可能
(上下、左右、前後)



[ご注意] 製品にカメラは含まれていません。
別途、お求めください。



【撮影例】

製造元:株式会社杉浦研究所

〒158-0094東京都世田谷区玉川4-5-4

販売元:杉研商事株式会社

TEL:03-3708-3411 FAX:03-3700-4407

<http://www.sugiken.com/>

MPS-miniの特徴

- ☆ 堅牢なカメラ台はコンパクトデジカメはもちろん一眼レフデジタルカメラも取り付け可能です。
- ☆ コの字型カメラ台の採用で、撮影者から見た向きの写真が撮れます。
- ☆ 反射光照明器は高さ調整可能なLEDランプ、透過光照明器はA5サイズの高輝度LEDランプを採用しました。
- ☆ 移動が簡単で、どこでも使えるコンパクトサイズ。置き場所にも困りません。

[製品仕様]

撮影サイズ	反射光撮影	105×148mm	* ASP版デジタル一眼レフカメラ、40mmマクロレンズ使用時
	透過光撮影		
撮影距離 (ステージ面とカメラ取り付けネジまでの寸法)		最短(カメラ台下降端) : 68 mm 最長(カメラ台上昇端) : 382 mm	
ステージサイズ		200×257mm (ステージガラス)	
カメラ取り付け部		前後方向に 80mm 調整可能	
反射光照明器		LEDランプ DC 12V 2W 左右各1本 計2本	
透過光照明器		LEDランプ DC 12V 5W (青色カラープレート付)	
電源・消費電力		AC 100V 50/60Hz 12W	
寸法 (全幅×奥行×全高)		315×270×460mm (突起部は除く)	
重量		3.7kg (カメラは除く)	

[ご注意]

* 製品改良のため外観、仕様、価格等は予告なく変更する場合がありますので、あらかじめご了承ください。

製造元:株式会社杉浦研究所

〒158-0094東京都世田谷区玉川4-5-4

<http://www.sugiken.com/>

販売元:杉研商事株式会社

TEL:03-3708-3411 FAX:03-3700-4407

2017.06